

<<< ใกล้เคียงพากรบ ... (แต่ก็ยังไม่เล่นได้) >>>

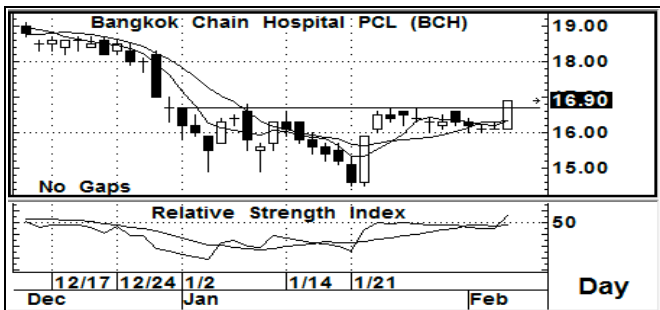


การขึ้นที่เริ่มอ่อนแรง ก็สื่อแว่วว่า ถ้าผืนขึ้นไปโดยไม่พัก ก็อาจจะเสียหลักแบบแรงๆ ได้... โอกาสขึ้นที่ยังมี จะเริ่มถูกฝั่งขาย จ้องมากยิ่งขึ้น

ภาพระยะกลาง-ยาว (ภาพซ้าย) การลงมาทดสอบระดับพื้นที่ 1560-1550 แล้วสามารถตั้งกลับขึ้นมาได้อย่างทันที และน่าจะถือว่า มีนัยสำคัญในทางโครงสร้างของคลื่น ที่เรานับมาอย่างต่อเนื่อง หรือ จะกล่าวได้ว่า การลงมาในระบกับพื้นที่ดังกล่าวนั้น อาจจะเป็นการสิ้นสุดของคลื่น 4 โดยหากว่า ไม่มีการลงมาต่ำกว่าพื้นที่นี้อีกจริงๆ แล้วนั้น ต่อไป แนวโน้มของตลาด หรือ SET Index ก็กำลังจะเข้าสู่การขึ้น ในคลื่น 5 ได้ต่อไป (อาจขึ้นแรงๆ ได้) สำหรับระยะสั้น (ภาพขวา) โอกาสที่จะขึ้นต่อในระยะสั้น หรือ 3-5 วัน ยังคงมีความเป็นไปได้ แต่ด้วยรูปแบบของสัญญาณ และโครงสร้างการแกว่งตัว คาดว่า ระดับ 1680+/- นั้น อาจจะเป็นปลายๆ แนวโน้มของรอบขาขึ้น ที่ขึ้นมาจาก 1550+/- หรือ ยิ่งเข้าใกล้ 1700 นั้น สัญญาณ Overbought จะเริ่มมีมากขึ้น

**กลยุทธ์** (ระยะสั้นมาก หรือ วันหนึ่ง)... ถ้าจะเล่นในรอบขาขึ้นนี้ เห็นไม่ต่ำกว่า 1650-1645 เท่านั้น แล้วก็ขึ้นเข้าใกล้ 1680+/- เห็นขาย

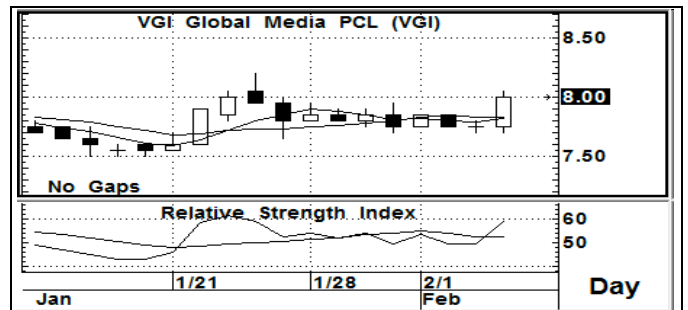
STOCK PICK



**BCH >>> ซื้อเก็งกำไร**

แนวรับ : 16.8-16.6      แนวต้าน : 18.0-18.5      ตัดขาดทุน : 16.3

มีสัญญาณที่ดี จากกราฟแท่งเทียนรายวัน อีกทั้งค่าสัญญาณ Indicator ระยะสั้น ก็อยู่ในระดับที่มีค่าเป็นแนวโน้มเชิงบวก การขึ้นต่อ จึงยังสามารถคาดหวังได้ หรือ ยังสามารถ เก็งกำไรระยะสั้น ต่อได้



**VGI >>> ซื้อเก็งกำไร**

แนวรับ : 7.95-7.85      แนวต้าน : 8.60/9.00      ตัดขาดทุน : 7.70

มีสัญญาณที่ดี จากกราฟแท่งเทียนรายวัน อีกทั้งค่าสัญญาณ Indicator ระยะสั้น ก็อยู่ในระดับที่มีค่าเป็นแนวโน้มเชิงบวก การขึ้นต่อ จึงยังสามารถคาดหวังได้ หรือ ยังสามารถ เก็งกำไรระยะสั้น ต่อได้

Follow Up

ชื่อย่อหุ้น	ราคาปิด	แนวต้าน	แนวรับ	Cut Loss	ความเห็น
<b>EA</b>	49.75	51.0/52.0	49.5-49.0	47.5	<ดูจังหวะ> ... หลกๆ แล้ว หากไม่พลิกลงมาต่ำกว่า 48.0 แนวโน้มมีโอกาสทำ New High
<b>CPALL</b>	78.25	79.0/80.0	78.0	76.5	<ดูจังหวะ> ... แนวต้าน 80.0 มีโอกาสขึ้นไปทดสอบ แต่ก็อาจมีแรงขายระยะสั้นออกมาได้
<b>MTC</b>	49.00	50.0/51.0	49.0-48.5	47.5	<ดูจังหวะ> ... ไม่ต่ำกว่า 49.0 นั้น จะยังน่าสนใจ หรือ ถ้าจะดีจ ทยอย ขึ้นไปยืน 50.0 ได้
<b>BJC</b>	49.75	51.0/52.0	49.5-49.0	48.5	<ดูจังหวะ> ... ควรจะยืนระดับ 50.0 ได้มันคง แนวโน้มจะน่าสนใจ เรียกว่า ยืนได้ ซื้อตามน้ำ

นักวิเคราะห์... สิทธิพร เอนในเมือง (004858) / 02-659-8026 / sittiporn@uobkayhian.co.th

รายงานฉบับนี้จัดทำขึ้นโดยข้อมูลจากที่ปรากฏและเชื่อว่าเป็นที่เชื่อถือได้แต่ไม่เป็นการยืนยันความถูกต้องและความสมบูรณ์ของข้อมูลใดๆ โดยบริษัทหลักทรัพย์ ยูโอบี เคย์ ไฮอัน (ประเทศไทย) จำกัด (มหาชน) ผู้จัดทำ ขอสงวนสิทธิ์ในการเปลี่ยนแปลงความเห็นหรือคำแนะนำการดำเนินงานที่ปรากฏในรายงานฉบับนี้ โดยไม่ต้องแจ้งล่วงหน้า รายงานฉบับนี้มีวัตถุประสงค์เพื่อใช้ประกอบการตัดสินใจของนักลงทุน โดยไม่ได้เป็นการชี้แนะหรือให้คำแนะนำทางการเงินหรือการลงทุนใดๆ ที่ปรากฏในรายงาน